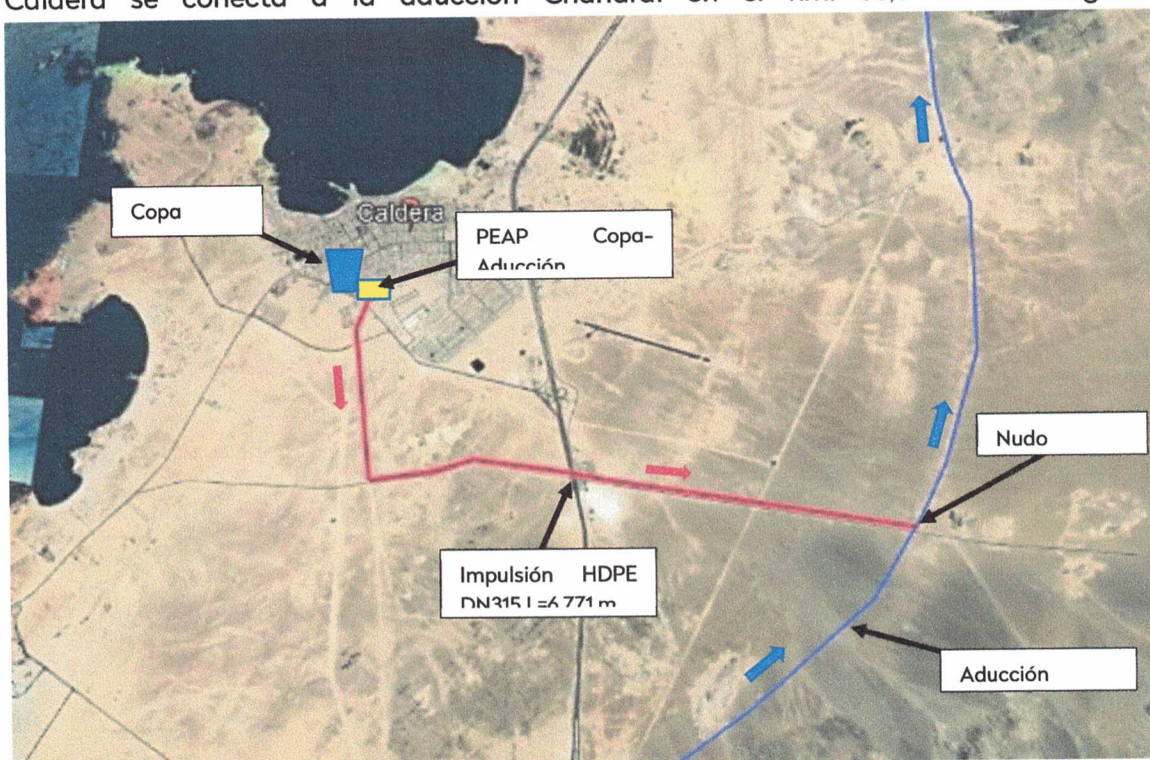


MINUTA ENTREGA DE AGUA DESALINIZADA DESDE RECINTO COPA A ADUCCIÓN CHAÑARAL

1. Introducción

El presente documento describe las instalaciones existentes que posibilitan la entrega de agua desalinizada producida en la Planta Desalinizadora de Caldera (Nueva Atacama) a la aducción que conduce agua a la localidad de Chañaral. La impulsión desde la Copa Caldera se conecta a la aducción Chañaral en el km. 55,8 de su longitud



2. Características Generales Infraestructura

Para el Estanque la Copa se tiene:

- Altura: 20 (m)
- Radier de Fondo: 14 (m)

Para las conducciones se tiene:

Impulsión La Copa – Aducción Chañaral:

- Longitud: 6,771 (km).
- Diámetro: 315 mm.
- Material: HDPE

Punto de Conexión:

- Aducción Chañaral: 55,8 (km) de su longitud.

Planta Elevadora La Copa: se consideran 3 bombas en configuración 2+1 con:

$$Q_{total} = 60 \text{ (L/s)}$$

$$Q_{bomba} = 30 \text{ (L/s)}$$

$$TDH = 144,73$$

3. Factibilidad Entrega a la localidad de Chañaral

De acuerdo al diseño e infraestructura construida en el marco de la Planta Desalinizadora Caldera, en la actualidad, es factible la entrega de agua desalinizada proveniente de Planta Desalinizadora Caldera a las localidades de Caldera, Chañara, Copiapó y Tierra Amarilla.

En lo específico, se cuenta con una impulsión que bombea agua desalinizada (remineralizada) desde el recinto Copa Caldera hasta la aducción Chañaral, cuya capacidad máxima está diseñada para hasta 60 L/s, el que podrá recibir un volumen de agua dependiendo de la demanda de Chañaral, lo que será medido conforme a un flujómetro de entrega de agua.

Bajo esta premisa, Nueva Atacama no tiene problemas en recibir los 50 L/s a todo evento para el sistema Caldera – Chañaral (entrega desde Aguas Cap), lo que se suma a recibir un delta asociado a la demanda de Chañaral a través de la infraestructura antes descrita.


Antonio Díaz Zamorano
Gerente de Infraestructura
Nueva Atacama S.A.